

# Cadre d'emploi :

## Gestionnaire des programmes mondiaux et de la philanthropie



Informations générales sur le poste	
Titre du poste :	Responsable des programmes mondiaux et de la philanthropie – Global Programme and Philanthropy Manager (GPPM)
Sous la responsabilité de :	Directrice adjointe au projet - Responsable de la mise en œuvre de WISH2 - Programmes FCDO
Fourchette de salaire :	
Période de préavis :	3 mois
Niveau de carrière :	
Responsabilité budgétaire ?	Non
Rapports directs ?	Non
Rôle en contact avec les clientes ?	Oui
Présentation de l'entreprise	
<p>MSI Reproductive Choices (MSI) est l'un des principaux fournisseurs mondiaux de soins de santé sexuelle et reproductive. Nous pensons que chacun devrait avoir le droit de choisir. De la contraception à l'avortement médicalisé et aux soins post-avortement vitaux, nous nous engageons à fournir des services de qualité, abordables et empreints de compassion pour tous.</p> <p>Aujourd'hui, notre organisation compte plus de 9 000 membres travaillant dans 36 pays à travers le monde. Notre succès réside dans le fait que les équipes de MSI sont dirigées localement, ont l'esprit d'entreprise et sont axées sur les résultats. Elles sont passionnées par l'offre de soins de haute qualité, centrés sur la cliente, dans leurs propres communautés. En tant qu'entreprise sociale, nous nous concentrons sur des modèles de prestation, d'efficacité et de financement durables, afin que les femmes et les jeunes filles que nous servons aujourd'hui puissent elles aussi avoir le choix à l'avenir.</p> <p>Nous savons que l'accès au choix en matière de procréation change la vie. Pour certaines, cela peut signifier la possibilité de terminer leurs études ou de commencer une carrière. Pour d'autres, cela signifie pouvoir s'occuper de la famille qu'elles ont déjà. Pour toutes, cela signifie la liberté de décider de son propre avenir, créant ainsi un monde plus juste et plus égalitaire.</p> <p>Le programme Women's Integrated Sexual Health 2 (WISH2) est la deuxième phase du programme phare du gouvernement britannique en matière de santé et de droits sexuels et reproductifs (SDSR), WISH1, qui s'est déroulé de 2018 à 2024 et a couvert 27 pays d'Afrique et d'Asie. WISH2 s'inscrit dans la continuité de ce projet de santé essentiel. Il a débuté le 23 septembre 2024 et se terminera le 31 mars 2029. Il vise à aider les femmes et les adolescentes, en particulier les pauvres et les plus marginalisées, à mieux s'exprimer, à</p>	

Tous les cadres d'emploi de MSI Reproductive Choices sont soumis à un test de neutralité linguistique avant d'être approuvés et nous sommes toujours à la recherche de nouvelles façons de rendre notre processus de recrutement aussi équitable et impartial que possible. Si vous souhaitez nous faire part de vos commentaires sur le processus de recrutement de MSI Reproductive Choices, envoyez-nous un courriel à l'adresse suivante :

[recruitmentinbox@msichoice.org](mailto:recruitmentinbox@msichoice.org).

# Cadre d'emploi :

## Gestionnaire des programmes mondiaux et de la philanthropie



choisir et à contrôler leur santé et leurs droits sexuels et reproductifs et à améliorer l'environnement favorable à la santé et aux droits sexuels et reproductifs et à l'égalité des sexes dans le cadre d'une transition démographique accélérée et inclusive menée par l'Afrique.

WISH2 est un programme multi-partenaires et multi-pays divisé en deux consortiums géographiques, WISH2 Afrique de l'Ouest et Centrale (WACA) et WISH2 Afrique de l'Est et Australe (ESA). WISH2 WACA est géré par MSI et opère dans 6 pays, à savoir le Tchad, la RDC, le Mali, la Mauritanie, le Niger et le Sénégal. Le budget total s'élève à 60,8 millions de livres sterling. Les partenaires comprennent Ipas, Options Consultancy Services, Sightsavers, ainsi que deux organisations africaines, RAES et WILDAF-AO. (WISH2 ESA est dirigé par IPPF et opère dans 7 pays (Ethiopie, Madagascar, Somalie, Soudan du Sud, Soudan et Zambie) et les partenaires de ce consortium sont John Hopkins Centre for Communication Practice, International Rescue Committee, Ipas et Options).

### Le rôle et l'équipe

MSI recherche un-e gestionnaire de programme et de philanthropie pour le programme WISH2 WACA. En tant que membre de l'équipe de gestion du projet, le-la responsable mondial-e du programme et de la philanthropie (GPP Manager - GPPM) contribuera à la réalisation de la mission d'un consortium dirigé par MSI, en assumant la responsabilité de la gestion des contrats de sous-traitance pour un certain nombre de partenaires du consortium, en les aidant à respecter leurs engagements dans le cadre du projet (y compris les KPI de paiement par résultats), en veillant au respect des normes de conformité des donateurs et à la réalisation des engagements internes dans le cadre du projet par le bureau de soutien mondial de MSI. En outre, le-la GPPM dirigera le soutien à la gestion de projet pour un portefeuille de programmes pays de MSI, en travaillant en étroite collaboration avec l'équipe africaine de MSI et les responsables de projet WISH2 au niveau des pays, en soutenant le suivi des KPI du consortium, la gestion des risques, la planification du travail et le suivi.

En outre, il/elle dirigera des travaux clés dans le cadre de la vérification des résultats du projet et de la composante d'apprentissage dont le partenaire "preuves et apprentissage" (E&L) est responsable, en coordonnant les contributions techniques dans les domaines thématiques clés (par exemple, le plaidoyer, les normes sociales, l'inclusion des personnes handicapées, etc.), en interagissant avec les responsables techniques du projet, en coordonnant les groupes de travail techniques et en fournissant un leadership technique le cas échéant.

Le poste sera basé soit à Londres soit à Dakar.

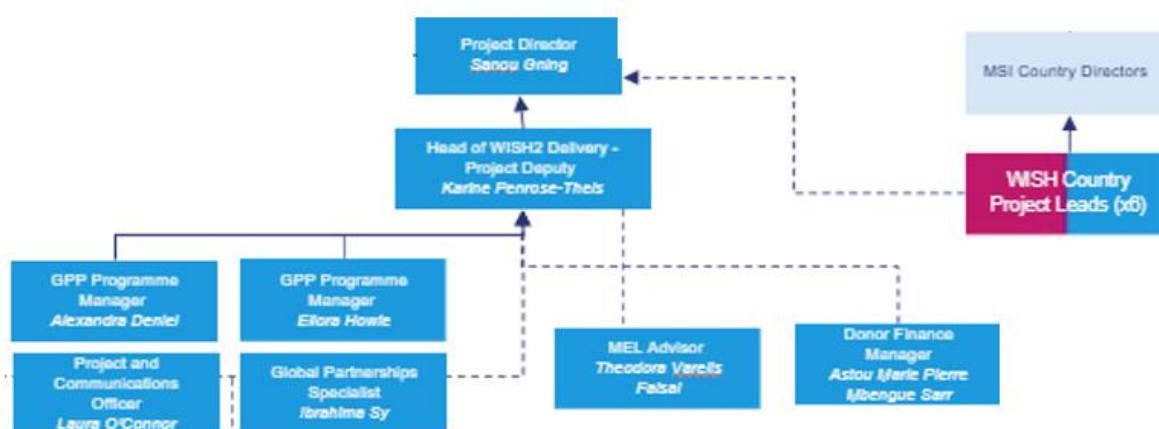
La structure de l'équipe est la suivante :

Tous les cadres d'emploi de MSI Reproductive Choices sont soumis à un test de neutralité linguistique avant d'être approuvés et nous sommes toujours à la recherche de nouvelles façons de rendre notre processus de recrutement aussi équitable et impartial que possible. Si vous souhaitez nous faire part de vos commentaires sur le processus de recrutement de MSI Reproductive Choices, envoyez-nous un courriel à l'adresse suivante :

[recruitmentinbox@msichoice.org](mailto:recruitmentinbox@msichoice.org).

# Cadre d'emploi :

## Gestionnaire des programmes mondiaux et de la philanthropie



### Principales responsabilités

#### Gestion des comptes des partenaires du consortium (30%)

- Diriger la gestion et le suivi des **contrats de sous-traitance** avec les partenaires du consortium, en vérifiant qu'ils respectent leurs **obligations contractuelles**, y compris la réalisation des indicateurs clés de performance dans le cadre de la composante de paiement par résultats de leur contrat, les résultats et les livrables du cadre logique et les autres rôles des partenaires au sein du consortium, tout en veillant au développement et au maintien de **relations positives** avec les partenaires du consortium.
- Responsable de la **gestion des performances et des risques** des partenaires du consortium, y compris la direction des examens trimestriels des performances et l'élaboration et la mise en œuvre de plans d'amélioration des performances si nécessaire ; travailler avec la directrice du projet ou sa directrice adjointe pour construire un consortium efficace ;
- Fournir des conseils et des orientations claires sur la **planification du travail, l'établissement de rapports, les budgets** et les **prévisions** aux partenaires du consortium ;
- Faciliter, examiner et conseiller les partenaires du consortium sur les rapports narratifs et financiers aux bailleurs et veiller à la qualité et à la ponctualité des rapports aux bailleurs, y compris les **rapports trimestriels et annuels aux bailleurs** ;
- Travailler avec et influencer les accords internes qui encadrent les contributions des partenaires du consortium du projet et des départements internes de MSI pour s'assurer que tous les partenaires fournissent des **interventions de haute qualité et dans le respect du budget**, et que les besoins de soutien technique au niveau des pays sont satisfaits par MSI et d'autres partenaires du consortium, le cas échéant ;
- Travailler en étroite collaboration avec l'équipe **juridique** de MSI et l'équipe de **conformité des bailleurs** pour s'assurer que les exigences de diligence raisonnable sont respectées et en cours, et que les partenaires respectent le code de conduite du projet et sont conscients des obligations de déclaration concernant la sauvegarde et la lutte contre la fraude et les pots-de-vin (AFB) ;

Tous les cadres d'emploi de MSI Reproductive Choices sont soumis à un test de neutralité linguistique avant d'être approuvés et nous sommes toujours à la recherche de nouvelles façons de rendre notre processus de recrutement aussi équitable et impartial que possible. Si vous souhaitez nous faire part de vos commentaires sur le processus de recrutement de MSI Reproductive Choices, envoyez-nous un courriel à l'adresse suivante :

[recruitmentinbox@msichoice.org](mailto:recruitmentinbox@msichoice.org).

### Soutien à la gestion du projet au niveau national : (30 %)

- Soutenir la directrice adjointe au projet dans la gestion et le suivi de la **performance** globale du **projet** et de la réalisation des indicateurs clés de performance des programmes pays de MSI.
- En collaboration avec les responsables de projet WISH2 au niveau des pays, soutenir le suivi des **progrès** et la **gestion des risques** des pays MSI par le biais de réunions régulières (mensuelles ou trimestrielles), en faisant remonter les problèmes si nécessaire à la directrice adjointe du projet, et en contribuant aux processus de suivi et de gestion des risques de l'ensemble de l'équipe, si nécessaire.
- Fournir des conseils et des orientations claires aux programmes pays MSI en matière d'**audit interne et externe, d'examen annuel des bailleurs, de visites de personnalités importantes, de visites d'évaluation par des tiers** et de demandes d'informations/d'éléments probants, etc ;
- En étroite collaboration avec les équipes juridiques et chargées de la conformité avec les bailleurs de MSI, assurer la **conformité des programmes pays** de MSI avec les normes de MSI et les principales exigences des bailleurs, et faire remonter les problèmes de non-conformité le cas échéant.
- Soutenir les équipes nationales et participer, le cas échéant, à la création et à la mise en œuvre d'**activités** régulières de **gouvernance, de planification/suivi et de partage des connaissances** au niveau national, y compris des ateliers de lancement, des examens à mi-parcours, des réunions de parties prenantes et des événements d'apprentissage.
- Soutenir les partenaires du consortium et les pays MSI dans la mise en œuvre réussie du projet, y compris la **vérification des données, la conformité, les achats, la gestion des actifs/équipements** (y compris la gestion de la flotte), les marchandises/stocks, la visibilité des bailleurs, etc.

### Coordination technique et leadership (30%)

- Gérer la **mise en œuvre efficace des aspects techniques ou opérationnels** du projet, tels que la vérification des données de résultats dirigée par le partenaire E&L, le développement et le soutien des stratégies de plaidoyer, et des projets complexes spécifiques en veillant à ce que les partenaires du consortium, les programmes pays MSI et les départements internes de MSI participent efficacement et selon des normes élevées, tout en maintenant des relations positives avec toutes les parties prenantes ;
- En collaboration avec l'autre Global Programme & Philanthropy Manager (GPPM) de l'équipe de gestion du projet, diriger alternativement la rédaction des **rapports trimestriels et des rapports narratifs annuels** destinés au bailleur, ainsi que la documentation des risques et des enseignements tirés, le cas échéant.
- En collaboration avec l'équipe "Evidence & Impact", soutenir la **collecte de données et la documentation des meilleures pratiques**, des enseignements tirés et des innovations pour des sous-produits spécifiques du projet ou des domaines techniques/thématiques (à identifier) ; contribuer à des groupes de travail techniques ou les coordonner ;
- Travailler en étroite collaboration avec le-la responsable du programme et de la communication (Programme and Communications Officer) sur la production de données, la documentation des meilleures pratiques, la gestion du partage et de la diffusion des connaissances entre les partenaires et à l'extérieur.

Tous les cadres d'emploi de MSI Reproductive Choices sont soumis à un test de neutralité linguistique avant d'être approuvés et nous sommes toujours à la recherche de nouvelles façons de rendre notre processus de recrutement aussi équitable et impartial que possible. Si vous souhaitez nous faire part de vos commentaires sur le processus de recrutement de MSI Reproductive Choices, envoyez-nous un courriel à l'adresse suivante :

[recruitmentinbox@msichoice.org](mailto:recruitmentinbox@msichoice.org).

### Représentation et relations (10 %)

- Établir des relations externes solides avec les autres parties prenantes du projet, en collaboration avec la directrice du projet et les autres membres de l'équipe de gestion du projet.
- Représenter MSI au sein du consortium et soutenir la directrice de projet dans la gestion des relations avec les partenaires de mise en œuvre et les bailleurs, le cas échéant.
- Représenter le projet au sein de MSI, en veillant à ce que les équipes régionales soient informées des derniers développements du projet et en promouvant le projet dans l'ensemble de l'organisation.
- Représenter MSI lors de réunions avec les bailleurs et autres réunions si nécessaire, y compris lors de visites dans les programmes pays de MSI.

### Autre

- Soutenir les initiatives plus larges de l'équipe des programmes mondiaux et de la philanthropie de MSI pour assurer une gestion solide des programmes financés par les bailleurs à MSI et pour renforcer la capacité de conformité dans les programmes pays de MSI.
- Contribuer à la flexibilité globale de l'utilisation des ressources au sein de l'équipe de projet en entreprenant d'autres missions ou tâches en fonction de vos compétences et de votre expérience, sur délégation de la directrice adjointe du projet.

### Compétences clés

Pour remplir cette fonction, il est **essentiel** que vous possédiez les compétences suivantes :

- Capacité avérée à établir une liaison efficace et à collaborer avec diverses parties prenantes, y compris des partenaires mondiaux, régionaux, nationaux, locaux, publics et privés.
- Excellentes compétences en matière de communication de preuves, excellentes compétences en matière de facilitation et capacité avérée à synthétiser des éléments techniques complexes dans des dossiers ou des présentations faciles à comprendre.
- Capacité avérée à établir et à entretenir des relations efficaces au sein d'une organisation afin d'atteindre des objectifs mutuels et de maximiser les opportunités.
- Excellentes compétences en matière de présentation orale, y compris une expérience de la présentation à des publics importants.
- Capacités exceptionnelles de résolution de problèmes et confiance démontrée dans la gestion de situations difficiles.
- Excellentes compétences en matière de relations humaines et de négociation et capacité à travailler efficacement dans des contextes interculturels et avec une grande variété de parties prenantes.
- Aptitude avérée à respecter les délais, à travailler sous pression et réputation d'excellence dans l'obtention de résultats.
- La maîtrise du français à l'oral et à l'écrit est **essentielle**.
- Maîtrise de l'anglais à l'oral et à l'écrit.
- Bonne maîtrise d'Excel.
- Capacité à voyager jusqu'à 4 semaines par an.

Tous les cadres d'emploi de MSI Reproductive Choices sont soumis à un test de neutralité linguistique avant d'être approuvés et nous sommes toujours à la recherche de nouvelles façons de rendre notre processus de recrutement aussi équitable et impartial que possible. Si vous souhaitez nous faire part de vos commentaires sur le processus de recrutement de MSI Reproductive Choices, envoyez-nous un courriel à l'adresse suivante :

[recruitmentinbox@msichoice.org](mailto:recruitmentinbox@msichoice.org).



### Expérience clé

Pour remplir cette fonction, il est **essentiel** que vous possédiez l'expérience suivante :

- Expérience dans la gestion de projets financés par FCDO, ou par des bailleurs de fonds gouvernementaux/institutionnels (expérience multinationale souhaitable), y compris le suivi des projets et l'établissement de rapports sur les résultats attendus, la gestion proactive des risques et la remontée hiérarchique (indispensable).
- Expérience de la rédaction et de la modification de rapports ou d'informations sur des projets destinés à des bailleurs ou à d'autres parties prenantes externes (indispensable).
- Expérience de la gestion financière, notamment de la budgétisation et du suivi budgétaire (essentiel)
- Expérience démontrable de la gestion de relations complexes entre organisations et entre pays (essentiel)
- Expérience avérée du travail en équipe, de la recherche de consensus et de soutien auprès de multiples parties prenantes internes et de la conduite de personnes dans le cadre de processus complexes (essentiel)
- Expérience du soutien au renforcement des capacités et du développement des compétences d'autres personnes, soit dans un domaine technique, soit dans le domaine de la gestion de projets, afin d'atteindre les objectifs du projet (essentiel).

### Formation/qualification officielle

- Diplôme (essentiel) ou maîtrise (souhaitable) dans un domaine connexe (par exemple, la santé publique, le développement international ou un domaine connexe).

### Attributs personnels

Nous recrutons des personnes talentueuses et dynamiques, dotées de formations et d'expériences diverses, toutes unies par la conviction de notre mission et la volonté d'obtenir des résultats mesurables. Nous sommes fiers d'être un employeur qui prône l'égalité des chances et nous nous engageons à créer un lieu de travail totalement inclusif, où chacun se sent capable de participer et de contribuer de manière significative. Vous devez faire preuve d'ouverture d'esprit, de curiosité, de résilience et de sens des solutions, et vous engager à promouvoir l'égalité et à préserver le bien-être des membres de l'équipe et des client-e-s.

Nous recherchons des personnes exceptionnelles qui s'alignent sur la mission et l'esprit d'entreprise de MSI. Vous devez être un-e excellent-e communicateur-ice, motivé-e et à la recherche de solutions, engagé-e à conduire le changement social dans un environnement qui mesure les résultats durables et l'impact au niveau individuel et mondial. Vous devez être capable de travailler efficacement avec et au sein d'équipes diverses et être à l'aise avec l'ambiguïté.

Pour ce poste, nous recherchons une personne qui est :

- un-e fervent-e défenseur-se de la cause de la planification familiale et du droit des femmes à un avortement sécurisé (pro-choix)
- axée sur la qualité et les résultats

Tous les cadres d'emploi de MSI Reproductive Choices sont soumis à un test de neutralité linguistique avant d'être approuvés et nous sommes toujours à la recherche de nouvelles façons de rendre notre processus de recrutement aussi équitable et impartial que possible. Si vous souhaitez nous faire part de vos commentaires sur le processus de recrutement de MSI Reproductive Choices, envoyez-nous un courriel à l'adresse suivante :

[recruitmentinbox@msichoice.org](mailto:recruitmentinbox@msichoice.org).

# Cadre d'emploi :

## Gestionnaire des programmes mondiaux et de la philanthropie



- proactive
- très organisée
- décisive et confiante
- débrouillarde et déterminée
- consciente de soi
- disposée à voyager

### Nos valeurs

**Une mission qui nous tient à cœur :** Avec un engagement inébranlable, nous existons pour permettre aux femmes et aux hommes d'avoir des enfants par choix et non par hasard.

**Centrés sur le client :** Nous sommes dévoués à nos client-e-s et travaillons sans relâche pour fournir des services de haute qualité et à fort impact qui répondent à leurs besoins individuels.

**Responsables :** Nous sommes responsables de nos actions et nous nous concentrons sur les résultats, en assurant la durabilité à long terme et en augmentant l'impact de l'organisation.

**Courageux :** Nous recrutons et formons des personnes talentueuses, passionnées et courageuses qui ont le courage de repousser les limites, de prendre des décisions difficiles et de défier les autres, conformément à notre mission.

**Résilients :** Dans les situations difficiles, nous travaillons ensemble et nous nous soutenons mutuellement, en nous adaptant et en apprenant à trouver des solutions, quel que soit le problème auquel nous sommes confrontés.

**Inclusif :** Nous pensons que la diversité est une force. Nous jouons tous un rôle dans la création d'une culture où chaque membre de l'équipe peut s'épanouir, se sentir valorisé et contribuer de manière significative à notre mission, et où tou-te-s nos client-e-s se sentent accueilli-e-s et soutenu-e-s.

En signant ci-dessous, vous indiquez que vous avez lu et accepté le présent cadre d'emploi.

Nom et prénom :

Signature :

Date :

Tous les cadres d'emploi de MSI Reproductive Choices sont soumis à un test de neutralité linguistique avant d'être approuvés et nous sommes toujours à la recherche de nouvelles façons de rendre notre processus de recrutement aussi équitable et impartial que possible. Si vous souhaitez nous faire part de vos commentaires sur le processus de recrutement de MSI Reproductive Choices, envoyez-nous un courriel à l'adresse suivante :

[recruitmentinbox@msichoice.org](mailto:recruitmentinbox@msichoice.org).